

KLEIN®

Sistemas de puertas apilables
Stackable doors system
Système de portes empilables
Tür system stapelbar

STOCKGLASS

Interiorismo Vidrio
Interior Design Glass
Décoration d'Intérieur Verre
Innenausstattung Glass



STOCKGLASS

ESP

StockGlass está diseñado para dividir espacios mediante paneles de vidrio correderos y aparcados con configuración perpendicular o paralela.

- Ideal para división de salas de restaurantes, salas de conferencias, terrazas, cajeros de bancos...
- Aprovechamiento óptimo de la luz de paso.
- Configuración con una o dos zonas de aparcamiento.
- Sistema para puertas hasta 150 Kg. y 3 m de altura.
- Zona de paso limpia sin riel en el suelo.
- Sujeción de la puerta mediante mordazas a presión sin mecanización del cristal (vidrio templado o laminado).
- Vidrio de 10 o 12 mm.
- Perfil de aluminio anodizado "Silver" (AA10 ISO 7599, 10 micras).
- Rodamientos de bolas para apertura suave.
- Instalación a techo.

ENG

StockGlass has been designed to divide spaces by means of sliding glass panels parked in either a perpendicular or parallel configuration.

- Ideal for partitioning restaurant rooms, conference rooms, terraces, ATM cubicles, etc.
- Optimizes clearance.
- Configuration with one or two door parking spaces.
- System for doors weighing up to 150 Kg. and 3 m in height.
- Cleared passageway with no floor profile.
- Door secured by pressure clamps; no need for mechanized glass (tempered or laminated glass).
- Holds 10 or 12 mm glass.
- "Silver" anodized aluminium profile (AA10 ISO 7599, 10 microns).
- Ball bearing system for smooth opening.
- Ceiling mounted.

FRA

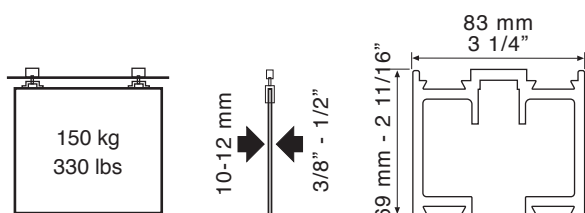
StockGlass a été conçu pour la distribution d'espaces avec des panneaux coulissants en verre rangés parallèlement ou perpendiculairement.

- Idéal pour la division de salles de restaurant, salles de conférences, terrasses, distributeurs automatiques...
- Optimisation de l'ouverture de passage.
- Configuration avec une ou deux zones de rangement.
- Système pour portes de 150 Kg maximum et 3 m de hauteur.
- Zone de passage dégagée, sans guidage au sol.
- Fixation de la porte par des mâchoires de serrage à pression sans usinage préalable du verre (verre trempé ou laminé).
- Verre de 10 ou 12 mm.
- Rail en aluminium anodisé "Silver" (AA10 ISO 7599, 10 microns).
- Le roulement à billes "Full Ball Bearings" assure une ouverture douce.
- Installation au plafond.

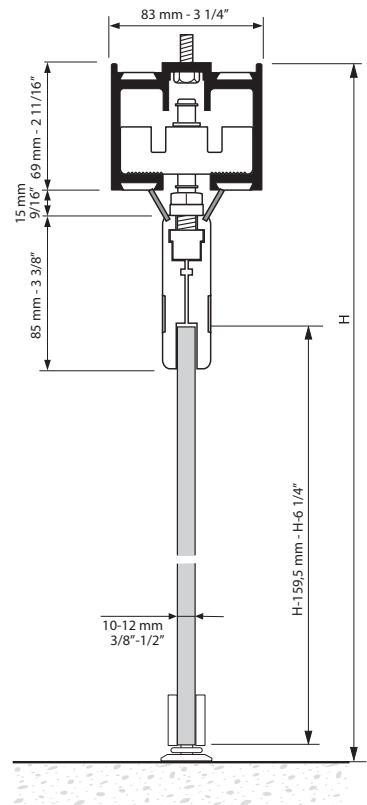
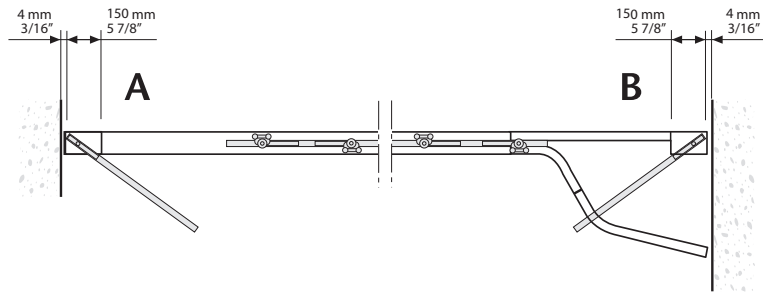
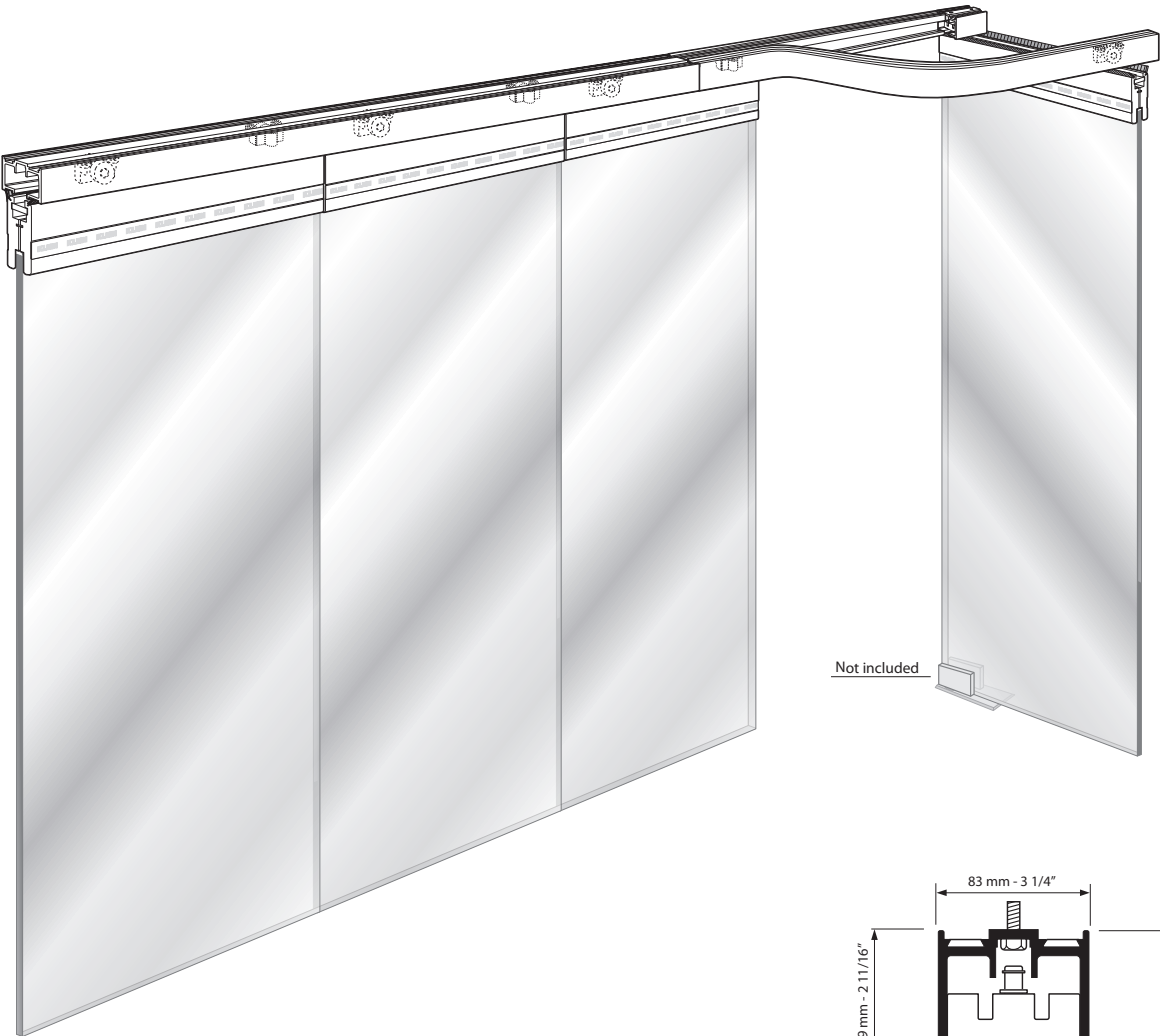
DEU

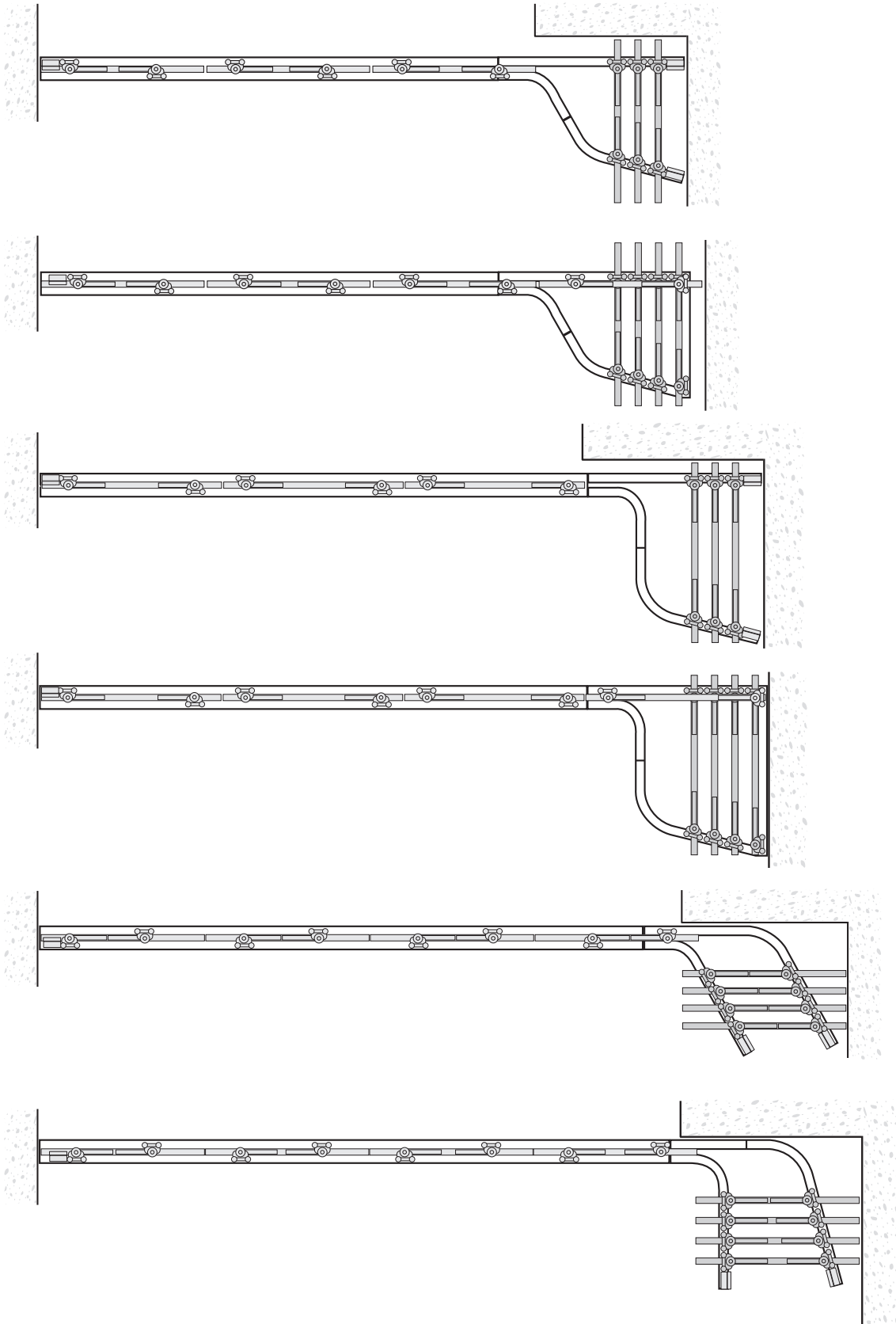
StockGlass ist zur Raumteilung durch Schiebepaneele aus Glas ausgelegt, die mit senkrechter oder paralleler Konfiguration abgestellt werden.

- Ideal zur Teilung von Restaurantsälen, Konferenzräumen, Terrassen, Bankschaltern...
- Optimale Nutzung des Öffnungsmaßes.
- Konfiguration mit einem oder zwei Abstellbereich(en).
- System für Türen bis 150 Kg und 3 m Höhe.
- Freier Durchgangsbereich ohne Bodenschiene.
- Notwendigkeit der Glasbearbeitung (Einscheiben- oder Verbund-Sicherheitsglas).
- Glas 10 oder 12 mm dick.
- „Silver“ eloxierte Aluminium Profil (AA10 ISO 7599, 10 Mikrons).
- „Full Ball Bearings“ Kugellager für sanftes Öffnen.
- Deckenmontage.

STOCKGLASS 150

STOCKGLASS 150



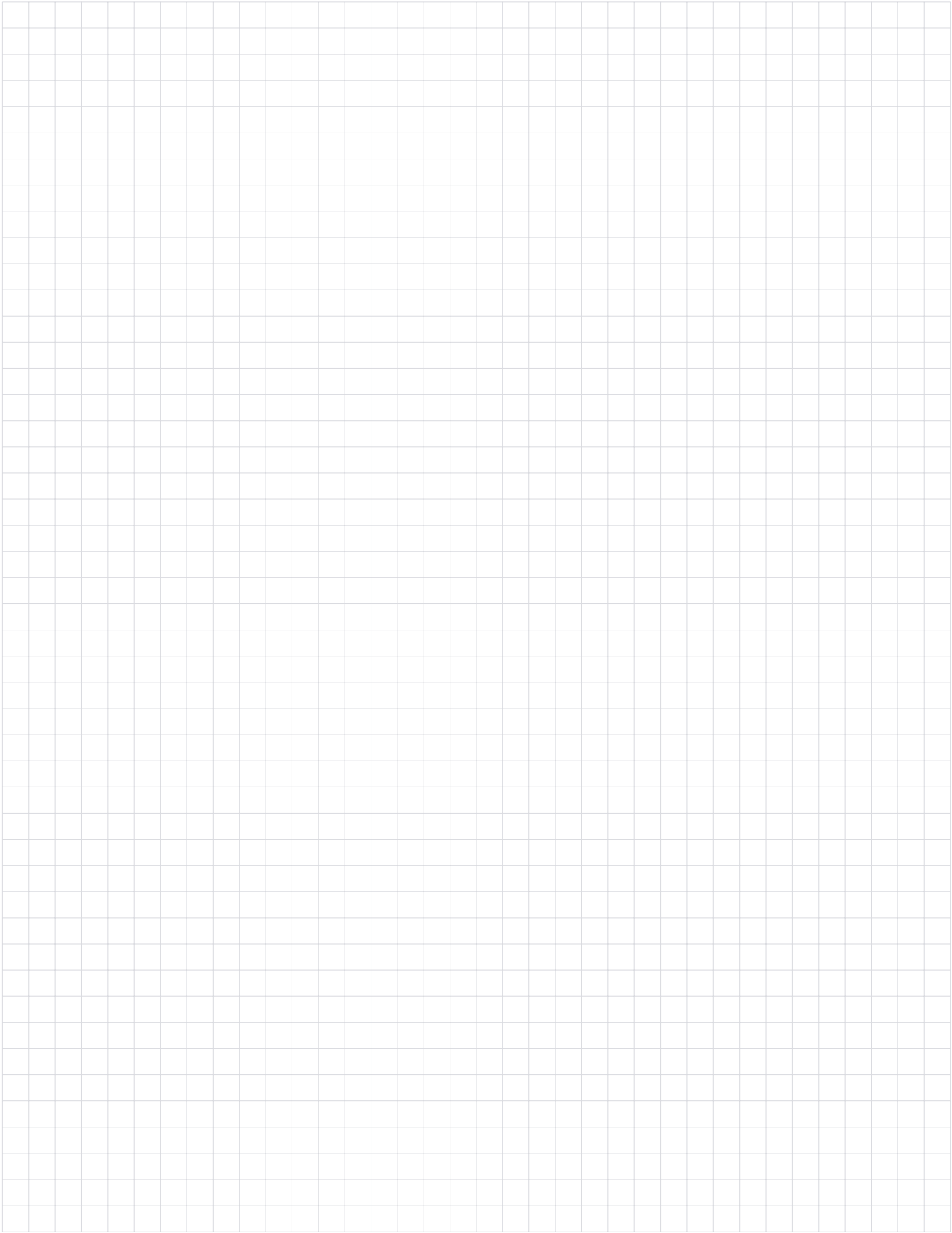
STOCKGLASS 150

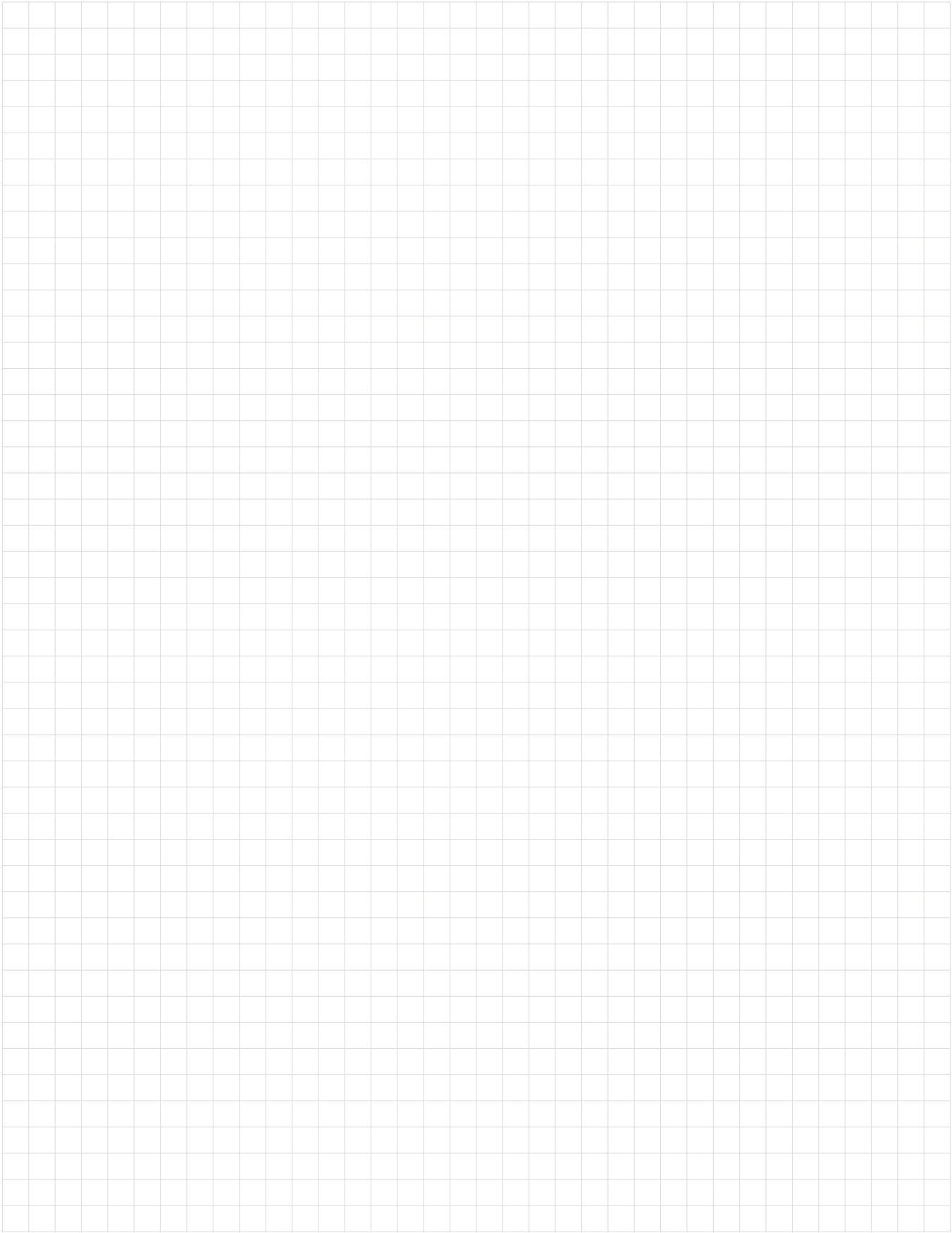
ESP Por sus características especiales este producto no se encuentra en sus distribuidores habituales; en caso de necesidad consultar directamente a KLEIN.

ENG Due to its special characteristics this product is not available on our usual retailer premises. In case you need it, please contact KLEIN directly.

FRA De part ces caractéristiques particulières, ce produit n'est pas disponible chez nos distributeurs habituels. En cas de besoin merci de contacter Klein directement.

DEU Aufgrund seiner besonderen Eigenschaften ist dieses Produkt nicht in ihrem üblichen Lieferanten erhält, falls notwendig direkt KLEIN anfragen.





KLEIN®

KLEIN EUROPE
Edificio KLEIN
Polígono Industrial Can Cuyás
N-150 Km. 1
08110 Montcada i Reixac
Barcelona (Spain)

Tel.: +34 935 760 101
Fax: +34 935 760 109

+Info
klein@klein.es
www.klein.es

Síguenos en redes
Follow us on social media

